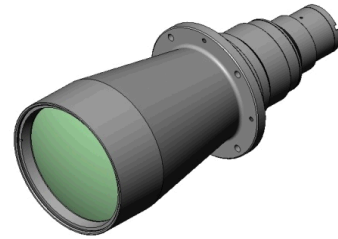


MTL-10011C-011

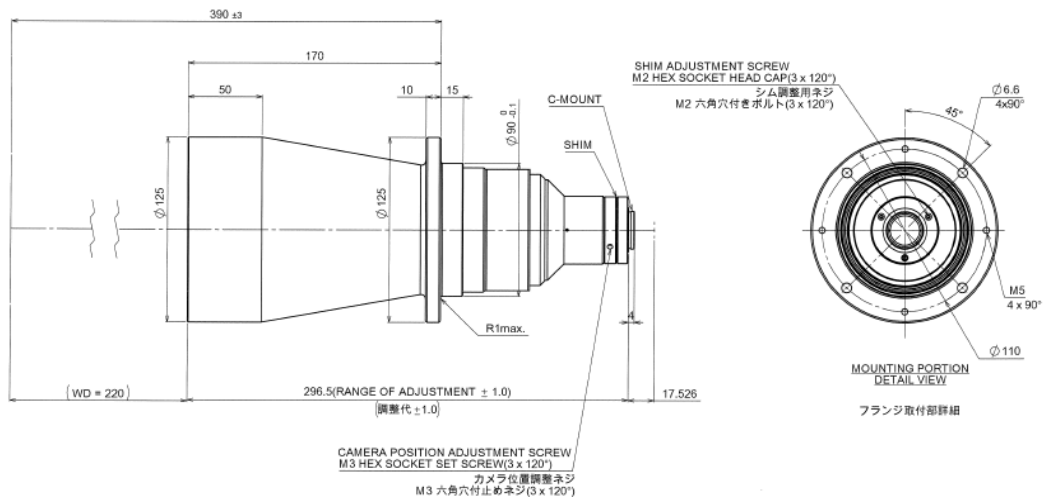
Bi telecentric lens MTL series

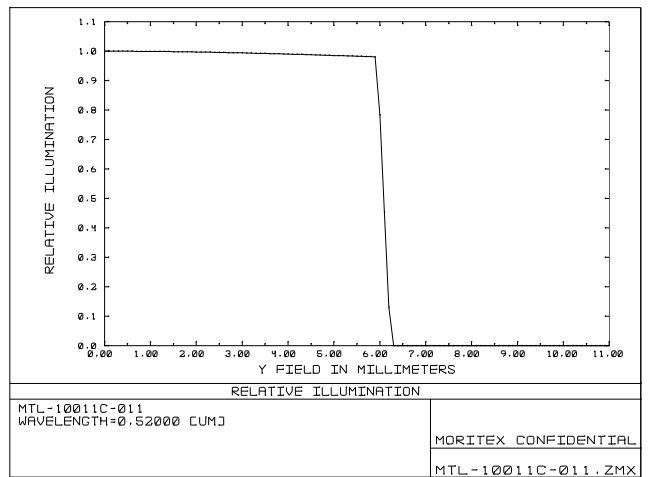
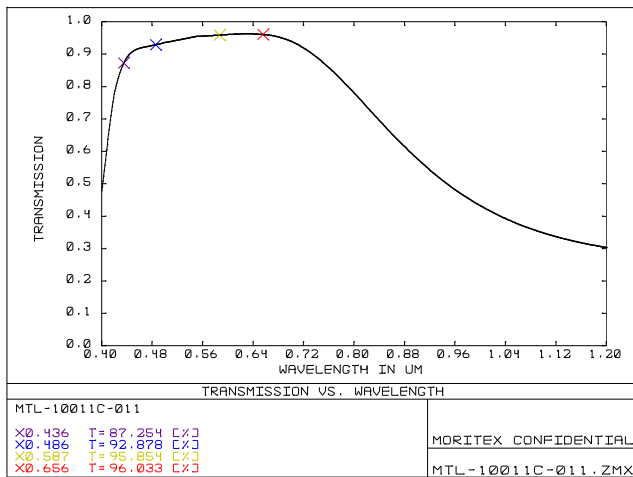
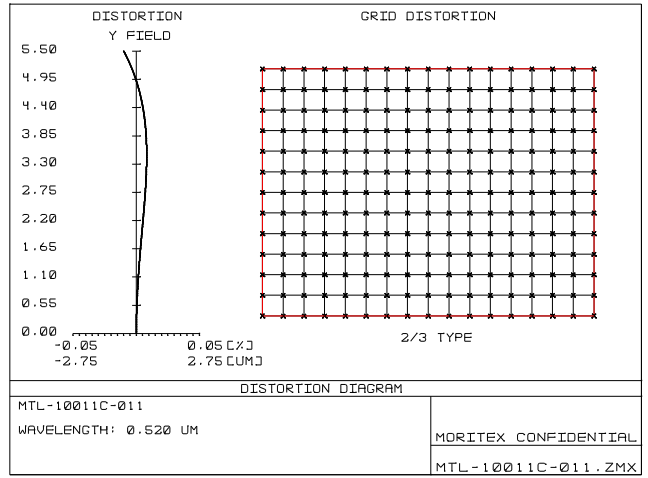
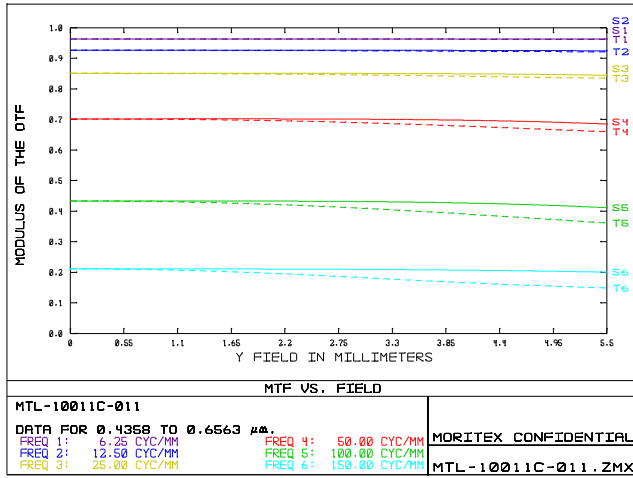


Drawing No. A21938

レンズ形式	Lens Type	Low Magnification Bi Telecentric Lens
光学倍率	Magnification	0.11
焦点距離 (mm)	Focal Length	2,889.10
有効Fno	Effective Fno	8.05
NA	Numerical Aperture	0.007
WD/OD (mm)	Working/Object Distance	220.0/225.0
O/I (mm)	Object to Image Distance	534.00
鏡筒長 (mm)	Mechanical Tube Length	296.47
レンズバック (mm)	Lens Back	31.73
被写界深度 (mm)	DOF @PCoC $\phi 0.04\text{mm}$	53.204
分解能 (μm)	Resolution @ $\lambda=520\text{nm}$	46.4
前側/後側主点位置 (mm)	Front/Rear Principal Position	28,931.10/-3,175.17
入射/出射瞳位置 (mm)	Entrance/Exit Pupil Position	32,901.85/-1,502.87
入射/出射瞳径 (mm)	Entrance/Exit Pupil Diameter	452.63/190.63
テレセントリシティー (deg.)	Telecentricity	0.030
光学ディストーション (%)	Optical Distortion	0.010
周辺光量比 (%)	Relative Illumination	98.31
質量 (g)	Weight	1,890.0
マウント	Mount	C Mount
イメージサークル径 (mm)	Image Circle	$\phi 11$

MTL-10011C-011





内容は、通知なしに随時変更されることがあります。

The content is subject to change at any time without notification.